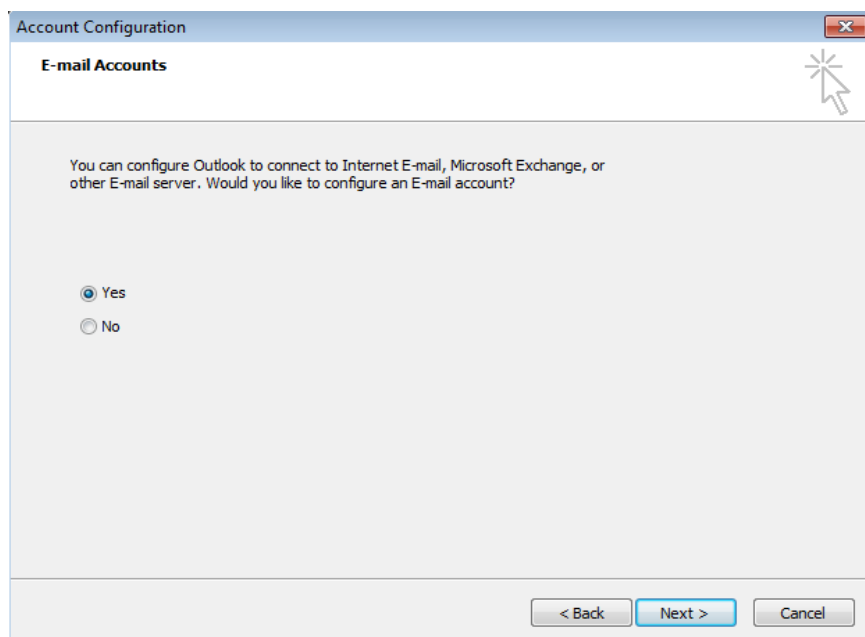


## Einrichten des Mailkontos mit Outlook 2007

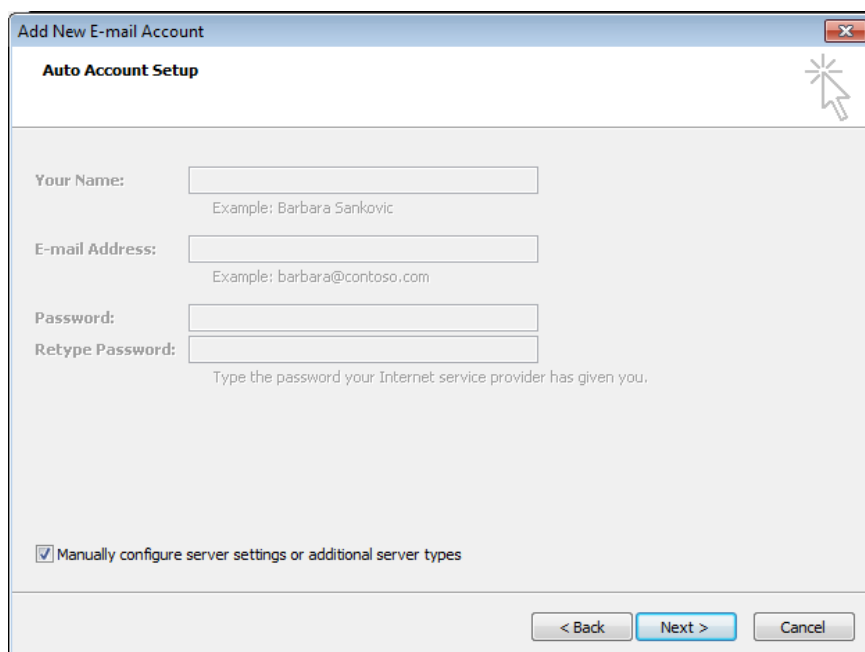
Wenn Outlook 2007 noch nicht konfiguriert wurde, wird automatisch der Assistent zum Einrichten eines Email-Kontos gestartet. Sie gelangen zu diesem Assistent auch durch Extras > Konteneinstellungen > Neu....  
Klicken Sie auf „Weiter“:



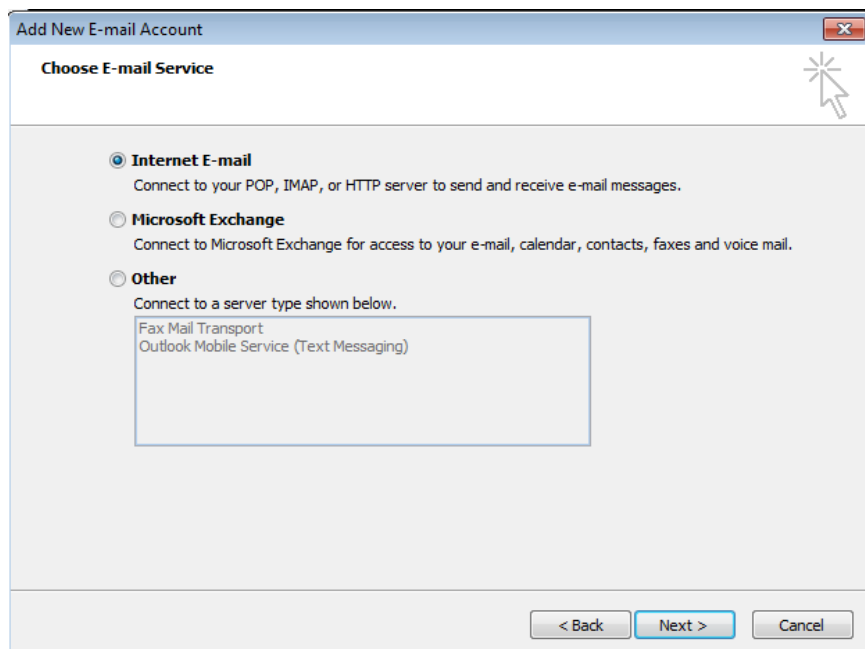
Belassen Sie die Auswahl auf „Ja“ und klicken Sie auf „Weiter“:



Aktivieren Sie die Checkbox „Servereinstellungen oder zusätzliche Servertypen manuell konfigurieren...“



Wählen Sie „Internet-Email“ und klicken Sie auf „Weiter“:



Tragen Sie Ihren Vor- und Nachnamen, sowie Ihre Emailadresse ein.

Wählen Sie nun unter Serverinformationen zwischen „IMAP“ und „POP3“ aus. Die Option „HTTP“ wird vom Mailserver nicht unterstützt.

Bei IMAP werden die Mails auf dem Mailserver belassen und bei Zugriff heruntergeladen. Mit POP3 hingegen werden die Mails lokal auf Ihrem Computer gespeichert und vom Mailserver gelöscht (dies kann unter „Weitere Einstellungen“ deaktiviert werden).

Tragen Sie ausserdem den Posteingangsserver resp. Postausgangsserver ein. Wenn Sie ein [Webhosting](#) von init0.ch haben, können Sie entweder

**mail.ihredomain.ch**

oder

**mail.init0.ch**

verwenden. Beachten Sie, dass Sie **mail.init0.ch** verwenden müssen, wenn Sie die Mails verschlüsselt abrufen, um eine Zertifikatswarnung zu vermeiden.

Geben Sie nun unter Anmeldeinformationen bei Benutzername Ihre vollständige Emailadresse an. Tragen Sie das Passwort des Mailkontos ein. Optional können Sie das Passwort speichern, damit Sie es nicht jedes Mal wieder eingeben müssen. Die Passwortspeicherung wird jedoch nicht empfohlen.

**Add New E-mail Account**

**Internet E-mail Settings**  
Each of these settings are required to get your e-mail account working.

**User Information**

Your Name:

E-mail Address:

**Server Information**

Account Type:

Incoming mail server:

Outgoing mail server (SMTP):

**Logon Information**

User Name:

Password:

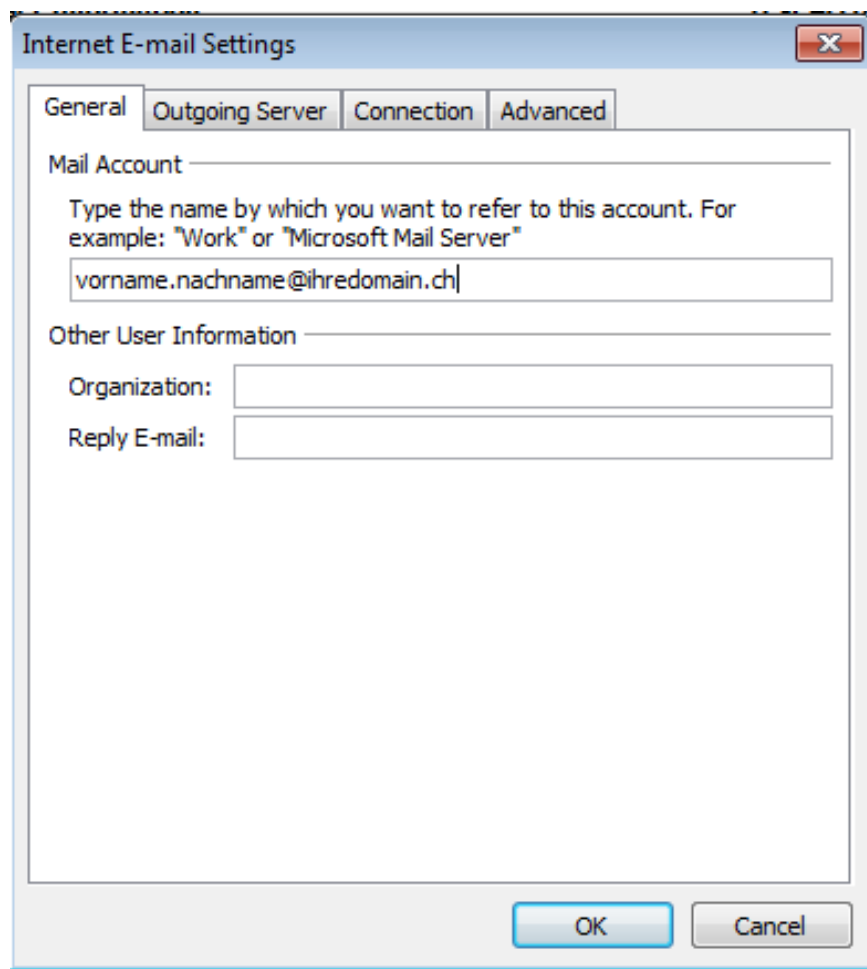
Remember password

Require logon using Secure Password Authentication (SPA)

**Test Account Settings**

After filling out the information on this screen, we recommend you test your account by clicking the button below. (Requires network connection)

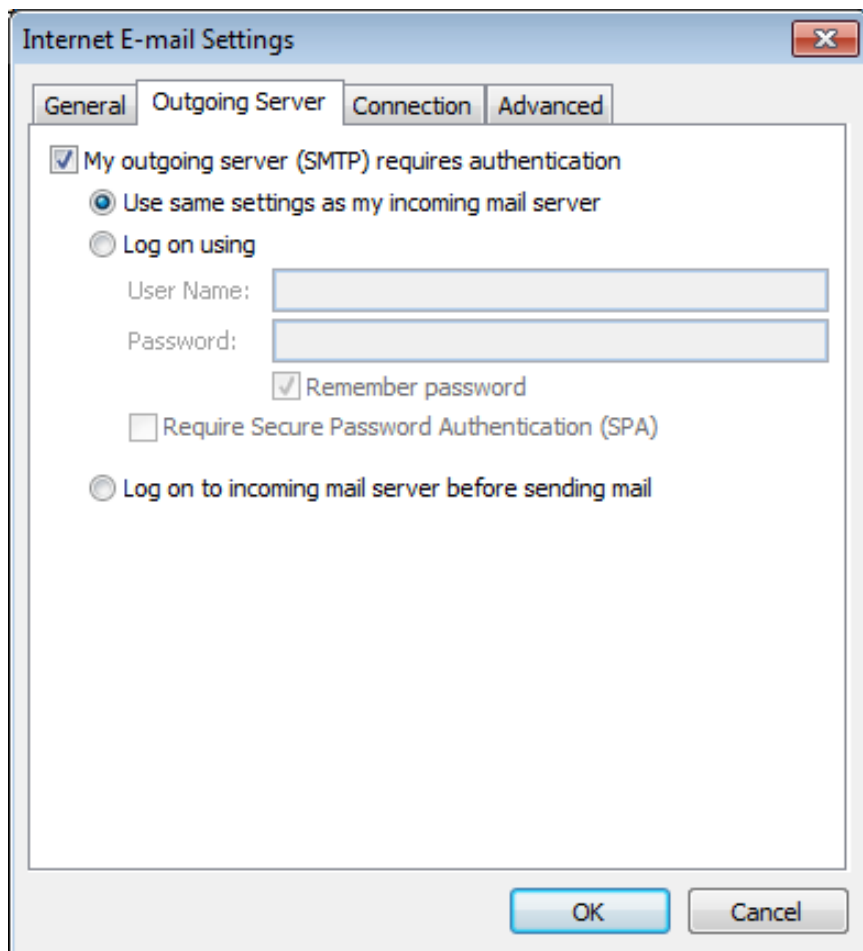
Klicken Sie nun auf „Weitere Einstellungen“. Folgendes Fenster erscheint:



Bei Bedarf können Sie Ihr Mailkonto anders nennen und weitere Informationen bezüglich Firma und Antwortadresse einstellen.

Klicken Sie auf „Postausgangsserver“.

Aktivieren Sie „Der Postausgangsserver (SMTP) benötigt Authentifizierung“ und belassen Sie die Einstellung „Gleiche Einstellungen wie für Posteingangsserver verwenden“.



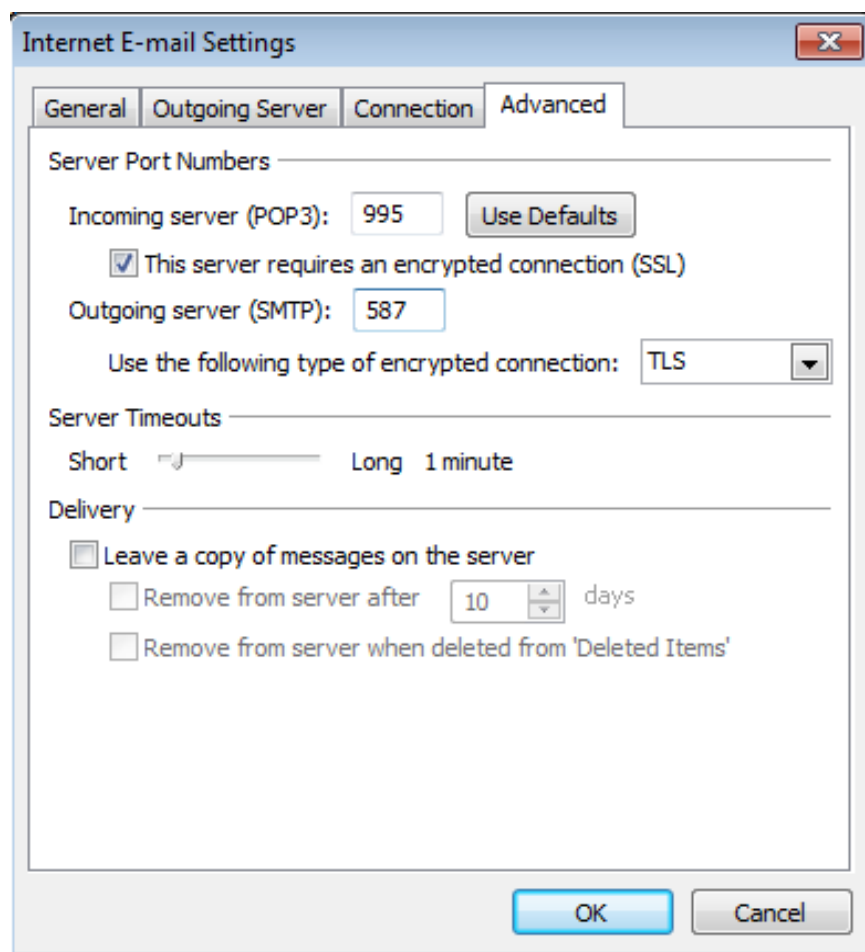
Wechseln Sie nun zu „Erweitert“.

Wenn Sie die Emails verschlüsselt abrufen möchten, aktivieren Sie die Checkbox „Dieser Server erfordert eine sichere Verbindung (SSL)“ bei Posteingangsserver (POP3/IMAP). Bei POP3 wechselt der Port auf 995, bei IMAP auf 993.

**Wichtige Information für Bluewin/Swisscom Fixnet Kunden:**

Port 25 wird auf den Bluewin Mailserver umgeleitet. Um Mails trotzdem über unseren Mailserver zu versenden, müssen Sie zwingend die Mails verschlüsselt versenden. Im nächsten Absatz wird beschrieben, wie Sie diese Einstellung vornehmen können.

Sollen die Emails ebenfalls verschlüsselt versendet werden, wechseln Sie den Port von 25 auf 587. Wenn Sie den Port geändert haben, müssen Sie zwingend „Verwenden Sie den folgenden verschlüsselten Verbindungstyp“ auf TLS setzen.



Klicken Sie auf „OK“ und anschliessend auf „Weiter“.

Die Konfiguration ist nun abgeschlossen. Klicken Sie auf „Fertig stellen“, um die Einstellungen zu aktivieren.

